

Organisation

La conférence se déroulera sur le site du Sart Tilman à l'Université de Liège dans le complexe des amphithéâtres de l'Europe qui regroupe toutes les installations nécessaires (larges salles de conférence, emplacements pour l'exposition de posters, facilités pour les repas).

Frais d'inscriptions*

Professionnels : 80€
Membres GMPCA : 65€
Etudiants : 50€

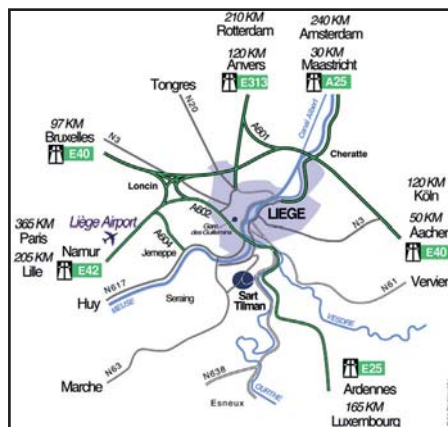


* Frais valables avant le 28 février 2011. Une majoration sera établie pour toute inscription postérieure à cette date.

Echéancier prévisionnel

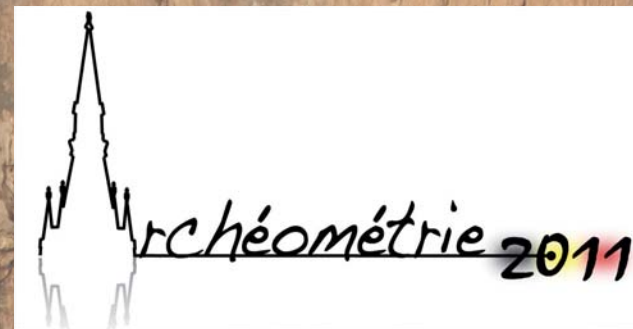
- Seconde circulaire : **septembre 2010**
- Date limite de soumission des résumés : **15 novembre 2010**
- Notification d'acceptation : **20 janvier 2011**
- Date limite d'inscription et de paiement : **28 février 2011**

Langues du congrès :
Français (principale)
Anglais



Contact

Centre Européen d'Archéométrie
Université de Liège, Sart Tilman B15,
15 Allée du Six Août 4000 Liège
0032/(0)4.366.36.81
colloque.archeometrie@ulg.ac.be
<http://www.archeometrie2011.ulg.ac.be>



XVIII^e colloque du GMPCA

Du 11 au 15 avril 2011
Liège
Belgique

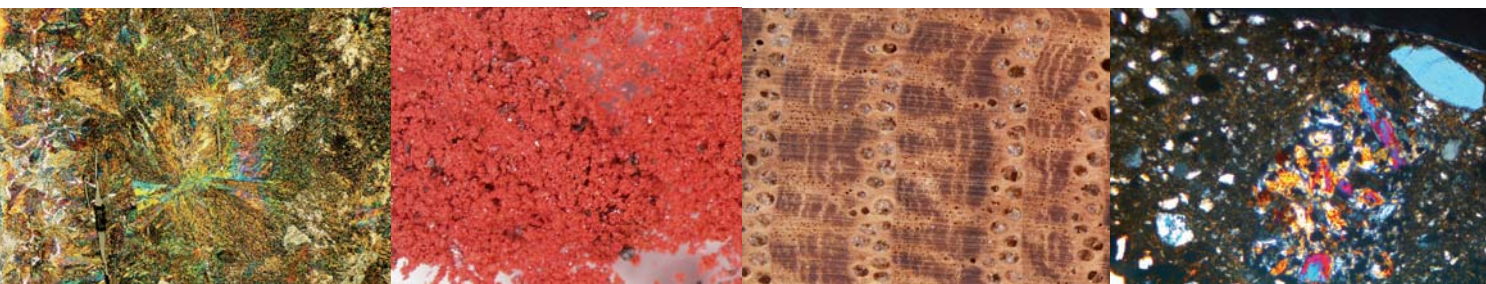
Organisateurs :

Centre Européen d'Archéométrie,
Université de Liège, Belgique
et

Département d'Histoire de l'Art et
Archéologie des Facultés Universitaires
Notre-Dame de la Paix, Namur, Belgique

Première
circulaire

©photographies Marc Verpoorten et C.E.A. ULg.





Objectifs du colloque

Organisé tous les deux ans depuis 1977, ce colloque d'archéométrie permet de réunir archéomètres et archéologues français et européens. L'objectif scientifique des colloques d'archéométrie du GMPCA (Groupe des Méthodes Pluridisciplinaires Contribuant à l'Archéologie) est de faire le point sur l'avancement des techniques appliquées à l'archéologie, de présenter les travaux de jeunes chercheurs et de confronter les recherches archéométriques en Europe.

THÈMES DU COLLOQUE

Archéologie du bâti

Matière picturale, matière organique, pierre

Céramique, verre, métal

Outils, méthodes et développements

Archéomatique, analyse spatiale et prospection

Relation homme-environnement

Datation et chronologie

Après avoir fait plusieurs fois le tour de la France et s'être arrêté pour les deux dernières éditions dans le Sud-Est, le colloque du GMPCA franchit pour la première fois les frontières françaises. Son édition 2011 aura lieu au cœur de l'Europe, en Belgique, à Liège.

Le bureau du GMPCA a confié au Centre Européen d'Archéométrie de l'Université de Liège la responsabilité de l'organisation du XVIII^e colloque d'archéométrie qui se déroulera du 11 au 15 avril 2011.



Berceau de l'Empire carolingien et de l'industrialisation européenne, la région est dotée d'un patrimoine important particulièrement riche en vestiges immobiliers dont l'étude sera mise en avant au travers de la thématique «archéologie du bâti».

Liège, plus grande métropole Wallonne, située au cœur de l'Eurégio Meuse-Rhin, offre l'opportunité de mettre en lumière un espace capital d'échanges culturels et commerciaux depuis la Préhistoire jusqu'aux Temps Modernes. Cette localisation permettra également d'accueillir nos collègues flamands, néerlandais et allemands.

Comité d'Organisation

François Mathis, CEA, F.R.S.-FNRS
 David Strivay, CEA, ULg
 Patrick Hoffsummer, CEA, ULg
 Helena Calvo Del Castillo, CEA, ULg
 Gaspard Pagès, CEA, ULg
 Roland Billen, Dpt de Géographie, ULg
 Mathieu Piavaux, FUNDP, Namur

Comité Scientifique

Jean-Noël Anslin (SPW), Lucile Beck (C2RMF, CEA), Christophe Benech (CNRS), Jean-Yves Blaise (CNRS), Caroline Bolle (SPW), Thomas Coomans (KUL), Patrick Degryse (KUL), Dirk De Vries (U-Leiden), Philippe Dillmann (CNRS), Pascale Fraiture (KIK-IRPA), Renata Garcia Moreno (U-Bordeaux), Bernard Gilbert (ULg), Koen Janssens (UA), Marie-Christine Laleman (Stadsarcheologie Gent), Cecile Oger (ULg), Stéphane Pirson (SPW), Xavier Rodier (CNRS), Jana Sanyova (KIK-IRPA), Christian Sapin (CNRS), Steven Saverwyns (KIK-IRPA), Peter Vandenabeele (U-Gent), Muriel Van Ruymbeke (ULg), Line Van Wersh (ULg), Robert Vergnieux (CNRS), Laurent Verslype (UCL).

Dont membres du bureau du GMPCA

Claire Delhon (CNRS), Benoit Devilliers (CNRS), Stephan Dubernet (U-Bordeaux), Philippe Lanos (CNRS), Matthieu Le Bailly (UFC), Josephine Lesur-Gebremariam (MNH), Ina Reiche (CNRS), Vincent Serneels (U-Fribourg), Jaques Thiriout (CNRS), Yona Waksman (CNRS).